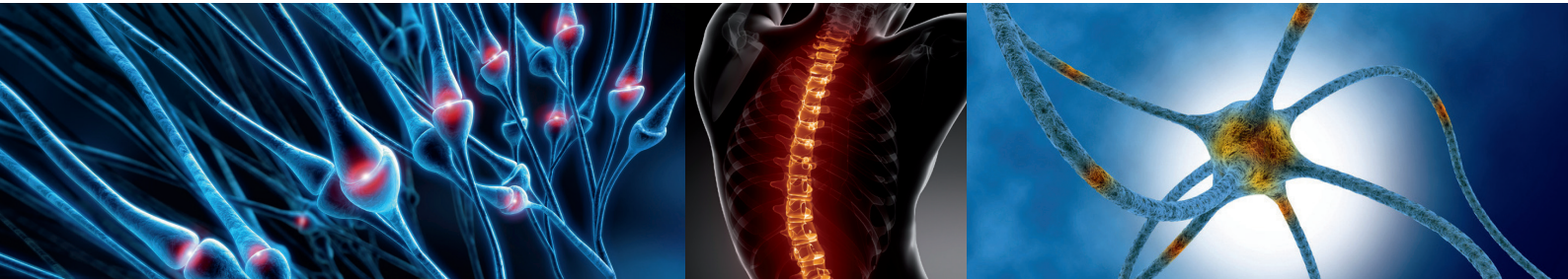




Congrès de l'IRME

Avancées en matière de recherche dans les traumatismes médullaires



16 décembre 2016

9:00	Ouverture du symposium Geneviève Rougon <i>Directrice scientifique de l'IRME</i>	14:00	Regenerative biomaterial matrices for traumatic spinal cord repair / Matrice régénérative à base de biomatériau pour la réparation de la moelle épinière traumatique Fatiha Nothias <i>CNRS Research Director, Axon growth and regeneration" group leader, Laboratoire Neurosciences Paris Seine CNRS UMR 8246, Inserm U1130, Université P. & M. Curie, IBPS, Paris</i>
9:15	Modulating Neural Activity To Reshape Corticospinal System Function: From Development to Electroceuticals for Spinal Injury Repair / Modulation de l'activité neurale pour remodeler la fonction du système corticospinal: du développement aux stimulations électriques pour la réparation de la moelle épinière lésée John H Martin <i>Medical Professor, Sophie Davis School of Biomedical Education, Department of Physiology, Pharmacology, and Neuroscience, City University of New York School of Medicine</i>	14:30	Spinal cord investigations by multimodal MRI and multi-physics approaches / Investigations médullaires par IRM multimodale et approches multi-physiques Virginie Callot <i>CNRS Research Director, Spinal Cord MRI research group leader, Centre de Résonance Magnétique Biologique et Médicale (CRMBM-CEMEREM) UMR 7339, CNRS, Aix-Marseille Université</i>
10:15	Neural Stem Cells and Associated Strategies for Spinal Cord Regeneration / Les cellules souches neurales et stratégies associées pour la régénération de la moelle épinière Charles Tator <i>Professor of Neurosurgery, University of Toronto, Division of Neurosurgery, Toronto Western Hospital, Founder, ThinkFirst Canada, Board Member, Parachute Canada</i>	15:00	Management of neuropathic pain following spinal cord injury: now and in the future / Prise en charge de la douleur neuropathique après une lésion de la moelle épinière: présent et avenir Jean-Baptiste Thiébaud <i>neurochirurgien, Fondation Rothschild (Paris), service de neurochirurgie et unité de traitement de la douleur, Hôpital Raymond Poincaré, AP-HP (Garches), service de rééducation neurologique</i>
10:45	Pause	15:30	Pause
11:00	Dormancy vs activation of the stem cell niche in spinal cord injury: gene networks and cellular diversity within the human and murine central canal cells / Dormance et réactivation de la niche de cellules souches dans les lésions médullaires: gènes et diversité cellulaire du canal central humain et murin Jean-Philippe Hugnot <i>Professor, INSERM U1051, Cerebral plasticity, Stem cells and Glial tumors team, Institute for Neuroscience (INM) Montpellier</i>	16:00	Restoration of functional hand movements in spinal cord injury and quadriplegia using brain-computer interface / Rétablir le contrôle fonctionnel de la main chez le patient tétraplégique par l'interface cerveau machine Ali Rezaei <i>Professor of Neurosurgery and Neuroscience Director, Neurological Institute, Associate Dean of Neuroscience Stanley D. and Joan H. Ross Chair in Neuromodulation, The Ohio State University Wexner Medical Center</i>
11:30	Cell therapy to repair damaged cerebral cortex / Thérapie cellulaire pour réparer le cortex cérébral endommagé Afsaneh Gaillard <i>Professor at the University of Poitiers, Team-leader Cellular Therapies in Brain Diseases, INSERM U1084, Experimental and Clinical Neurosciences Laboratory, Poitiers, France</i>	17:00	CONFÉRENCE (ouverte au public) Neurotechnologies to restore walking after spinal cord injury / Neurotechnologies pour restaurer la marche après une lésion de la moelle épinière Grégoire Courtine <i>Professor, International Paraplegic Foundation Chair in Spinal Cord Repair Center for Neuroprosthetics and Brain Mind Institute</i>
12:30	Déjeuner	19:00	Fin de la séance

www.irme.org